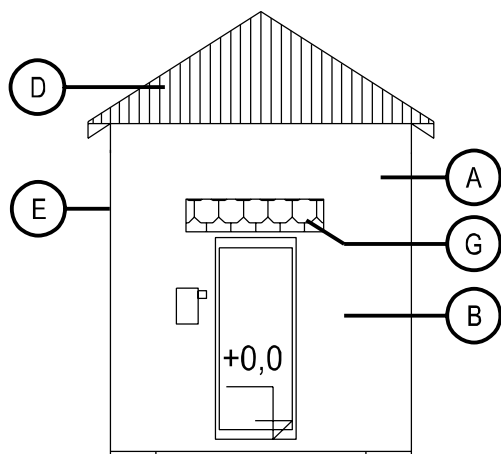
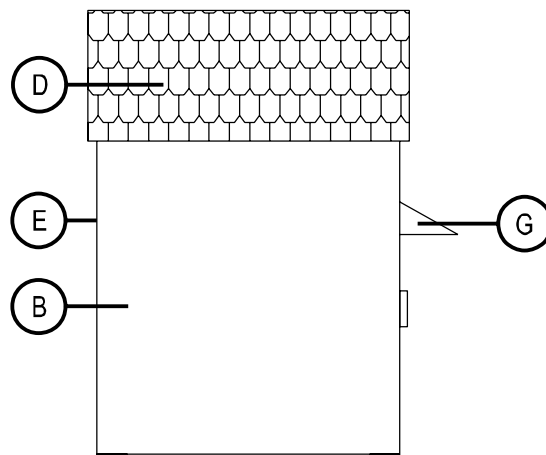


Pohledy - technologický objekt

Pohled - čelní



Pohled - boční



Brno trať Vlárský průsmyk

Legenda materiálů

- (A) CEMENTOTŘÍSKOVÉ DESKY + FASÁDNÍ NÁTĚR ODSŤÍN STŘEDNĚ ŠEDÝ RAL 7030
- (B) TENKOVrstvá omítka ODSŤÍN SVĚTLÉ ŠEDÝ RAL 7044
- (D) STŘEŠNÍ KRYTINA: TITANZINKOVÝ PLECH, ODSŤÍN ANTRACIT
- (E) KLEMPÍŘSKÉ PRVKY: TITANZINKOVÝ PLECH, ODSŤÍN ANTRACIT
- (G) PŘÍSTŘEŠEK

1	8/2021	Po připomínkách Drážního úřadu
REVIZE Č.	DATUM	ZMĚNA

OBJEDNAVATEL PROJEKTU:				Správa železnic, státní organizace, Dlážděná 1003/7, 110 00 Praha 1 Stavební správa východ, Nerudova 1, 779 00 Olomouc	
HIP:	Ing. Marian Kiss		<div>Zhotovitel projektové dokumentace:</div> <div></div> <div>SB projekt s.r.o. Kasárenská 4063/4 695 01 Hodonín</div>		Výtisk číslo:
ODP. PROJ:	Šimon Rebenda				
VYPRACOVAL:	Šimon Rebenda				
KONTROLOVAL:	Ing. Marian Kiss				
Stavba: Rekonstrukce PZS v km 92,113 (P7949) na trati Brno – Vlárský průsmyk			Archivní číslo: 2003119-01_PS01_0501		
Část:	PS 01 Přejezdové zabezpečovací zařízení v km 92,113		Formát: A4	Datum: 8/2021	Měřítko: -
Název přílohy:	Technologický objekt P7949 - pohledy		Stupeň PD: DUSP	Část: D.1	Příloha: 0503